



CATALOGO
2026

KDL CATALOGO

Potenciando tu empresa
para el éxito



HIWIN



AIRTAC
INTERNATIONAL GROUP

rexroth
A Bosch Company

zenso

DELTA

OMRON



WEINTEK

ARICO



+52 8112273382



kdl.com.mx



ventas@kdl.com.mx



ARICO®



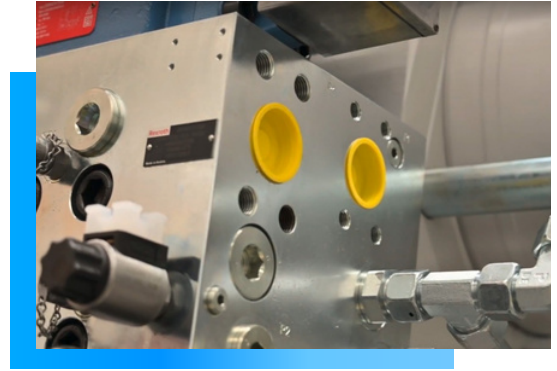
ARICO se especializa en ingeniería en refrigeración y en la industria alimentaria y acuícola.

- Equipos de congelación industrial IQF (Individual Quick Freezing)
 - Túneles y congeladores de banda (mesh belt, acero inoxidable)
 - Sistemas mecánicos y eléctricos para procesamiento de alimentos
 - Soluciones para acuicultura (camarón, calamar, pescado, mariscos)
 - Equipos personalizables según requerimientos de producción e higiene
 - Diseños enfocados en normativas sanitarias, fácil limpieza y alta eficiencia
- ARICO se distingue por usar tecnología moderna, especificaciones técnicas avanzadas y soluciones hechas a la medida.





rexroth
A Bosch Company



•Soluciones Industriales

Soluciones: Tecnología de Movimiento Lineal

- Automatización industrial
- Máquinas CNC
- Robótica
- Empaque y manejo de materiales
- Industria automotriz y metalmecánica



Principales soluciones:

- Guías lineales de alta precisión
- Husillos de bolas y de rodillos planetarios
- Actuadores electromecánicos
- Ejes lineales y sistemas multieje
- Módulos lineales listos para integrar
- Alta capacidad de carga
- Movimientos suaves y precisos
- Alta velocidad y larga vida útil
- Diseño modular y escalable



Hidráulica Industrial Bosch Rexroth

Principales productos hidráulicos:

- Bombas hidráulicas (de pistones axiales y radiales)
- Motores hidráulicos
- Válvulas hidráulicas:
 - Direccionales
 - Proporcionales
 - Servo válvulas
- Cilindros hidráulicos industriales
- Unidades de potencia hidráulica (HPU)
- Sistemas hidráulicos integrados y personalizados





OMRON



Soluciones Industriales OMRON

- Sensores fotoeléctricos (E3Z, E3X – fibra óptica)
- Sensores inductivos y capacitivos
- Sensores láser de alta precisión
- Sensores de medición, color y contraste
- Sensores con amplificadores inteligentes
- Alta inmunidad al ruido
- Detección confiable en ambientes industriales exigentes
- Configuración rápida vía IO-Link



Controladores Industriales (PLC & Control Avanzado)

• Automation Controller

• Capacidades

- Control lógico, de movimiento, visión y seguridad en una sola plataforma
- Comunicación ultra rápida con EtherCAT
- Arquitectura escalable y modular
- Ideal para máquinas de alta velocidad y procesos complejos

Soluciones RFID OMRON:

- Sistemas RFID HF y UHF
- Lectores compactos y robustos
- Integración directa con PLC OMRON



Aplicaciones:

- Control de producción
- Trazabilidad de piezas
- Logística y almacenes inteligentes
- Identificación sin contacto en líneas automatizadas

Cámaras y Sistemas de Visión Artificial Última generación – Vision Systems OMRON

- FH Series (visión de alta velocidad y precisión)
 - FHV7 Smart Camera
 - AI Vision Technology integrada
- Capacidades avanzadas:
- Inspección con inteligencia artificial (IA)
 - Detección de defectos complejos
 - Lectura de códigos 1D/2D de alta velocidad
 - Medición dimensional precisa

Comunicación Industrial

- EtherCAT
- EtherNet/IP
- IO-Link
- OPC UA





DELTA Automation. sistemas de accionamiento de alto desempeño. Su portafolio combina tecnología avanzada, precisión y excelente relación costo-beneficio.

Los HMI DELTA están diseñados para ofrecer una interfaz hombre-máquina moderna, intuitiva y confiable, facilitando la operación, supervisión y control de procesos industriales.

Interfaces de Comunicación Disponibles

Funciones Avanzadas

- Visualización de datos en tiempo real
- Alarmas y monitoreo de fallas
- Recetas de producción
- Gráficos de tendencias

Motores Industriales

DELTA fabrica motores diseñados para trabajar con máxima confiabilidad en ambientes industriales exigentes.

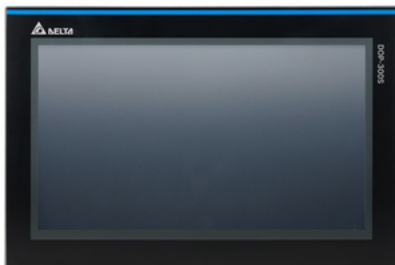
Variadores de Frecuencia

DELTA ofrece drives de última generación diseñados para control preciso de velocidad, torque y posición.



Linear Motion (Movimiento Lineal)

- Actuadores lineales eléctricos
- Módulos lineales y ejes cartesianos
- Integración directa con servos DELTA





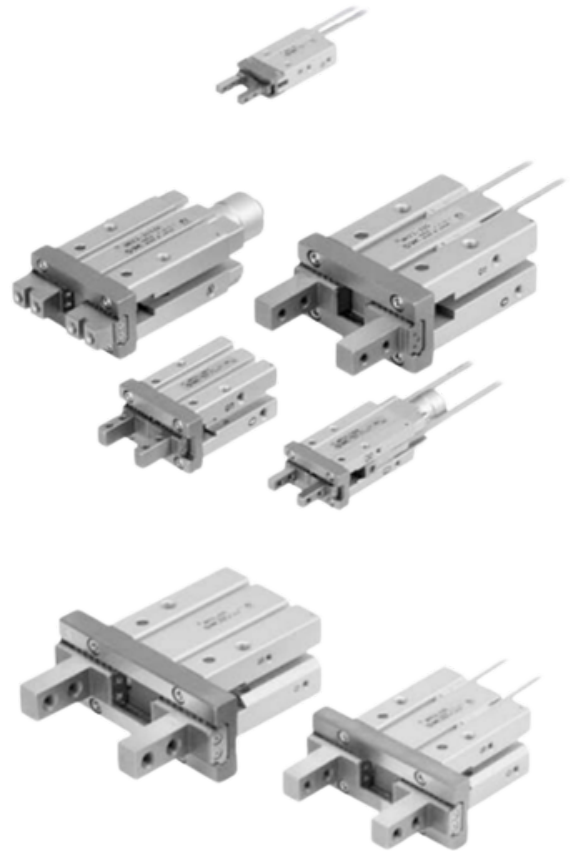
Airtac

INTERNATIONAL GROUP

Fabricantes como AIRTAC International Group destacan por su diseño robusto, eficiencia y compatibilidad con normativas industriales.

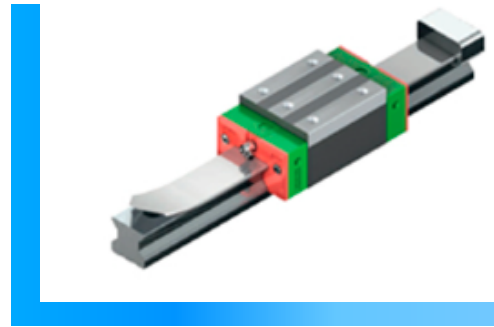
Características:

- Operación neumática de doble efecto
 - Diseño compacto para integración en robots y ejes cartesianos
 - Alta velocidad de respuesta
 - Fuerza de agarre estable
- Capacidades típicas:
- Presión de trabajo mínima: 0.15 MPa
 - Presión de trabajo máxima: 0.7 MPa
 - Fuerza de agarre:
 - Mínima: ~10 N
 - Máxima: hasta 300–500 N (dependiendo del modelo)
 - Carrera de apertura: 5 a 30 mm
 - Repetibilidad: ± 0.01 mm





HIWIN®



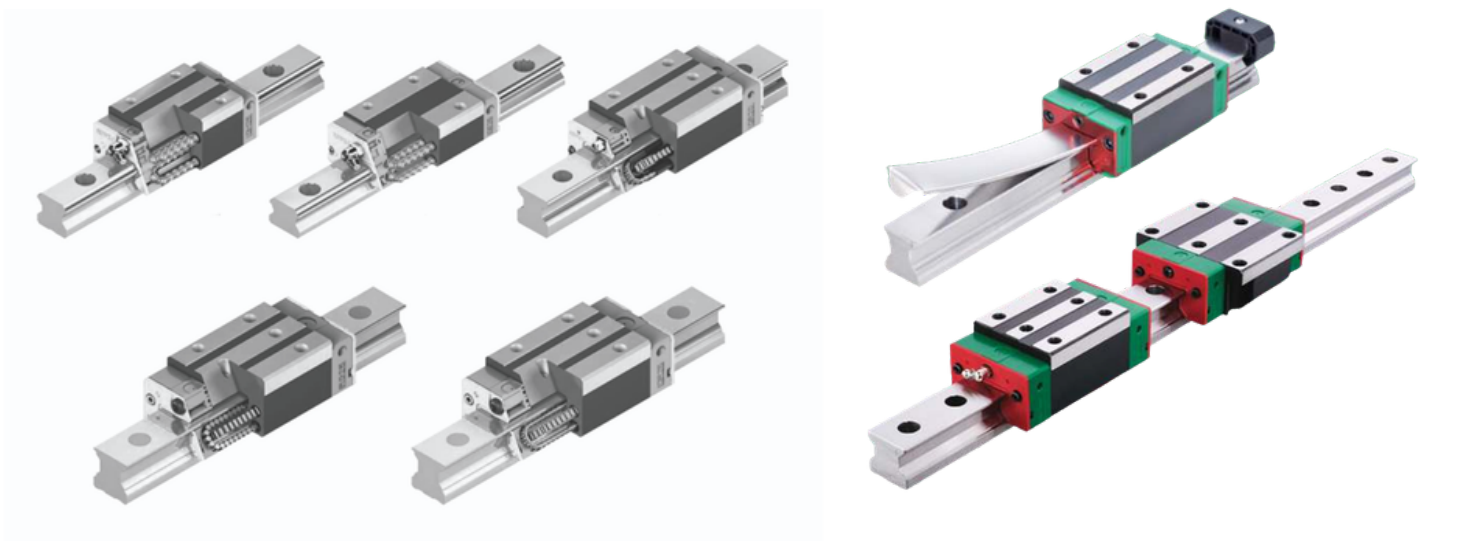
¿Qué productos ofrece HIWIN?

HIWIN es fabricante líder mundial de componentes para sistemas de movimiento lineal y control de movimiento, incluyendo:

- Guías lineales (rail + bloque deslizante) para movimiento rectilíneo de alta precisión.
- Husillos de bolas (ballscrews) que convierten movimiento rotativo en lineal.
- Actuadores lineales (conversión integrada de motor + guía).
- Motores lineales, servo motores y drivers para control de velocidad y posición.
- Sistemas y etapas lineales (unidades completas listos para instalar).
- Robots y sistemas multi-eje para automatización avanzada.

La carga que puede soportar un componente depende mucho de la serie y tamaño:

- Guías lineales estándar (serie HG, QH)
- Guías compactas (serie MG)





IFM electronic sensores industriales, control y comunicación para automatización.



IFM electronic sensores industriales, control y comunicación para automatización, reconocida por su robustez, confiabilidad y enfoque en Industria 4.0.

Interfaces y protocolos soportados:

- IO-Link (uno de los principales impulsores de esta tecnología)
- EtherNet/IP
- PROFINET
- EtherCAT
- AS-Interface (AS-i)
- CANopen
- Modbus TCP
- OPC UA (en gateways y sistemas IIoT)

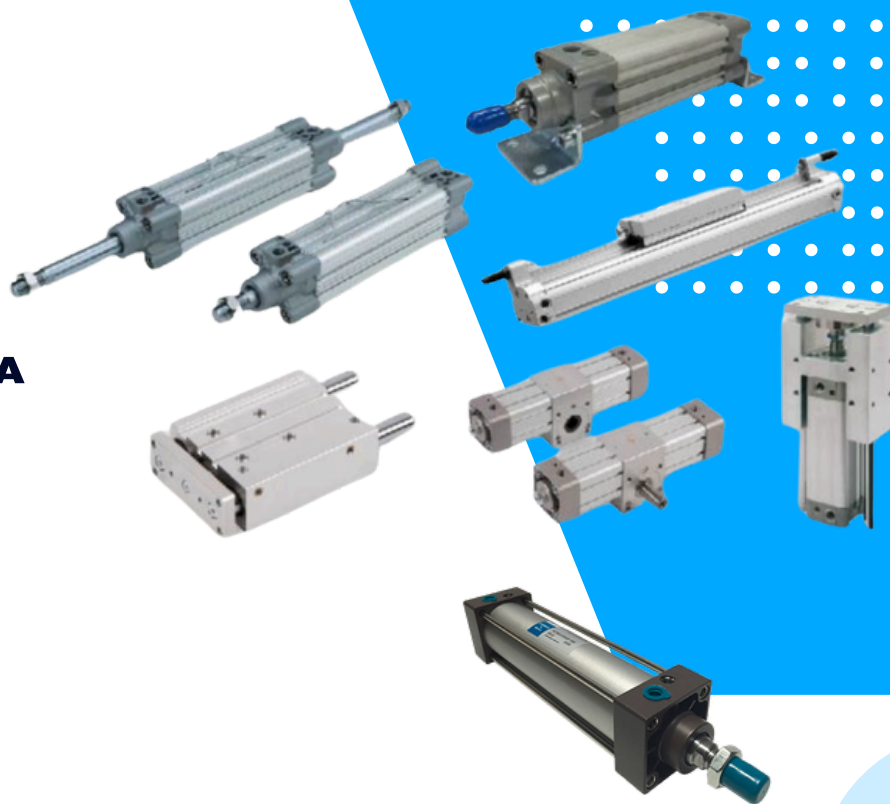
- IO-Link Masters (AL, DL, TB series)
- Módulos de E/S descentralizados
- Gateways industriales
- Edge Controllers y IIoT

- Presión mínima: vacío / 0 bar
- Presión máxima:
- Sensores estándar: hasta 600 bar
- Modelos especiales: hasta 1,000 bar



SOLUCIONES DE AUTOMATIZACIÓN NEUMÁTICA E HIDRÁULICA

**DIAMETROS DESDE 8 MM A
320 MM**



CILINDROS NEUMATICOS E HIDRAULICOS

**DIAMETROS
DESDE 8 MM A
320 MM**

- Carreras hasta 2000 mm
- Cilindros compactos
- Cilindros ISO





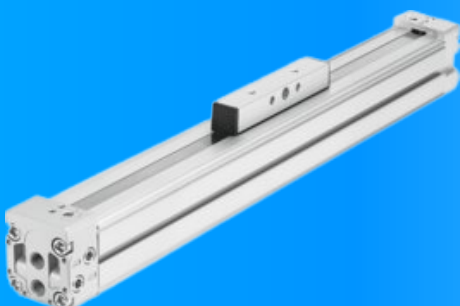
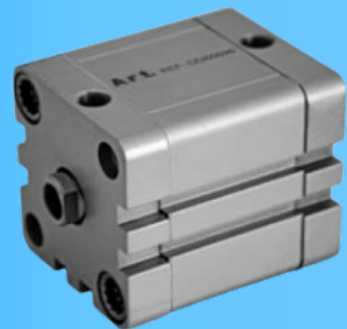
Cilindros de movimiento lineal

**Cilindros neumáticos
ISO15552
(32-320 mm)**



**Minicilindros
neumaticos
iso 6432 8-25 mm**

**Cilindros neumáticos
ISO15552
(32-320 mm)**

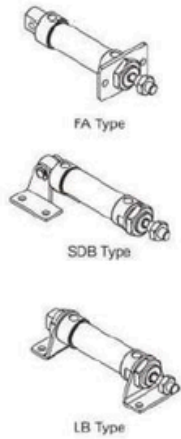


**Minicilindros
neumaticos
iso 6432 8-25 mm**



Mini Cilindros Aluminio MA Series Presion

Multi-mounting accessories



Multi-type cylinder



Four bore size are available

Bore size: 20, 25, 32, 40

Mini Cilindro de ALUMINIO 13 MAL Serie

Mini Cilindros Aluminio MA Series Presion

1.5MPa(215psi)(15bar)
Single acting Double
acting

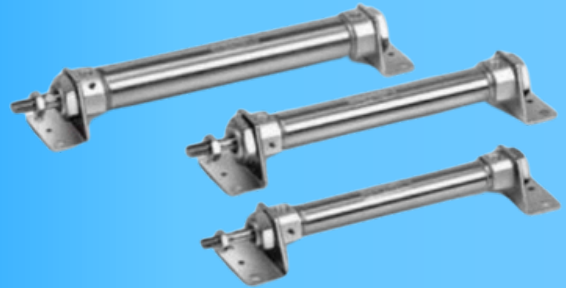




Cilindros

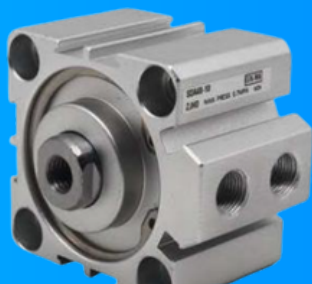
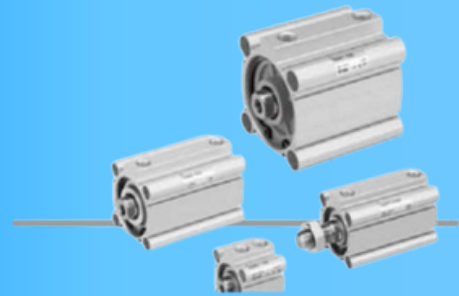
Clean Serie CM2 Y CJ2 Serie 6 ,10 ,16

Cilindros
Clean Serie CM2 Diametro
20,25,32,40
Operación de .05 a 1 Mpa



CJ2 Serie 6 ,10 ,16
Accesorios

Cilindros neumáticos
Hydro Aire Compactos Standard
Doble Acting, Single Rod
CQ2
Diametro
12,16,20,25,32,40,50,63,80,100



Cilindro Compacto
SDA Series



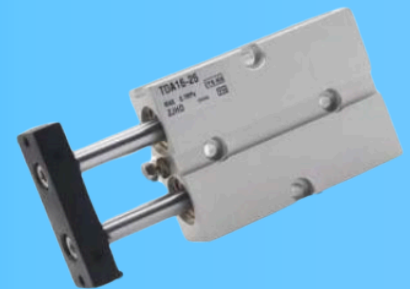
Sistemas de posición

**Cilindro Guiado
compactos MGP**



**Cilindro Guiado
compactos MGP**

**Twin-rod cylinder – TN, TR
Series**



**Cilindros de movimiento
rotacional**

MSQ Series

Tamaños:

10,20,30,50,70,100,200



Amortiguadores absorbentes e Hidráulicos

Amortiguadores
absorbentes e
Hidráulicos



Chumacera lineal SBR
35UU



Filtros Reguladores

Filtros Reguladores



ACK Series Twist Clamp Cylinder

KDL - CATALOGO

2026

**Soluciones Integrales para tu Empresa: automatización,
control y sistemas eléctricos**